



AMAZONE

D9 6000-TC „Combi“



Прицепная сеялка D9 6000-TC «Combi»

Производительность и точность с шириной захвата 6 м



Прицепная сеялка D9 6000-TC «Combi» идеально подходит для точного посева по вспашке и мульчированного посева зерновых, бобовых, а также трав.

За счет низкой тяговой потребности и компактности при ширине захвата 6 м она отличается высокой действенно-

стью и идеально подходит для сравнительно маленьких тракторов с низкой подъемной силой.

Объем бункера 2.800 л для удобрений и посевного материала и рабочая скорость 15 км/ч гарантируют высокую производительность.



D9 6000-TC «Combi»

Современная и надежная

	Страница
Аргументация	4
Дозирование посевного материала и удобрений	6
Оснащение Компьютер управления AMALOG ⁺ Маркеры GreenDrill	8
Сошник RoTeC-Control	10
Оснащение RoTeC ⁺ -Control Штригель Exakt и прикатывающая балка	12
Сервис AMAZONE	14
Технические характеристики	16

С шириной захвата **6 м**

С объёмом бункера

2.800 л

Электроника с простым управлением

AMALOG⁺

С однодисковым сошником

RoTeC-Control или
RoTeC⁺-Control



Аргументация:

- ⊕ Низкая тяговая потребность и компактность, идеально подходит для агрегатирования со сравнительно маленькими тракторами с низкой подъёмной силой
- ⊕ Большой бункер с секциями для посевного материала и удобрений гарантирует высокую производительность
- ⊕ Автономные редукторы Vario для посевного материала и удобрений позволяют проводить быструю и бесступенчатую настройку
- ⊕ Продольное шасси с транспортной шириной 2,75 м для большей безопасности на дорогах
- ⊕ Безопасные и комфортные условия при заполнении за счет широкой платформы
- ⊕ Комфортное пользование за счет гидравлических маркеров и электрического включения ритмов технологической колеи
- ⊕ Комбинируется с насадной сеялкой GreenDrill 200 для посева промежуточных культур и подсева трав

Для тракторов с мощностью

от **80 л.с.**

Комбинируется с насадной сеялкой

GreenDrill

Оптимальное закрытие посевной борозды

штригелем Ехакт

или **прикатывающей балкой**



ПОДРОБНАЯ ИНФОРМАЦИЯ

www.amazone.ru/D9-6000-TC

Посевная техника для оптимальной урожайности

С точной дозировкой Ваши семена будут цениться на вес золота!



Дозирование удобрений

Дозирование посевного материала высевальными катушками Control

Система дозирования

Система дозирования D9 «Combi» оптимизирована по свойствам подачи и продольного распределения. Это стало возможным за счёт комбинации из высевальной катушки Control 80 мм с новым корпусом дозирующей катушки и заслонки.

Большой диаметр катушек кулачкового типа способствует разделению семян в системе дозирования. Равномерный привод обеспечивается за счёт бесступенчатого редуктора Vario.

В системе дозирования AMAZONE высевальные катушки заполняются преимущественно сверху, подобно ячейковой катушке. Отклонений между откалиброванной и заданной нормой высева вследствие различного заполнения высевальных катушек больше не наблюдается.

Высевальные катушки Control

Комбинация из мелкосеменной (оранжевой) и стандартной (зеленой) катушки позволяет высевать от 3 до 400 кг/га без замены катушек. Перестановка производится за считанные секунды.



Отчет о проведении теста DLG 5724F

Критерии теста	Результаты теста	Оценка
Соблюдение нормы высева	отлично	++
Поперечное распределение	отлично	++

Пределы оценки: ++/+/o/-- (o = стандарт)

www.dlg-test.de



Редуктор Vario

Дозирование и калибровка с высочайшей точностью с VarioControl

Благодаря редуктору Vario с бесступенчатой регулировкой и плавным режимом работы происходит дозирование нормы высева от 400 кг до 3 кг на гектар с максимальной точностью. Разумеется, семена таких культур, как рапс, травы, зерновые, горох и бобовые дозируются одинаково точно.

Бесступенчатый редуктор Vario не требует технического обслуживания и прост в управлении. Мешалку при посеве рапса можно отключить, вытащив только один фиксатор. Машина подготавливается к калибровке за пару минут.

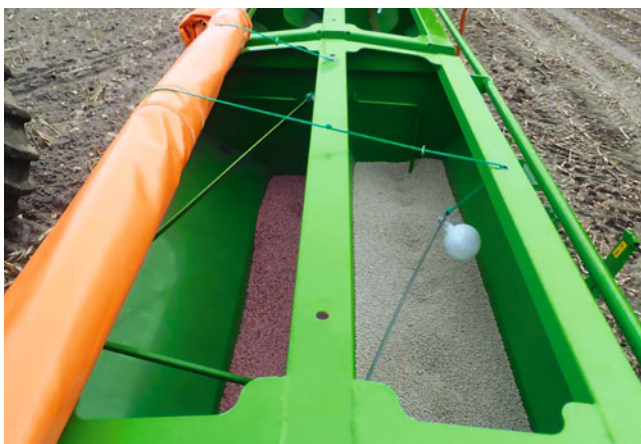


Дозирование посевного материала и удобрений

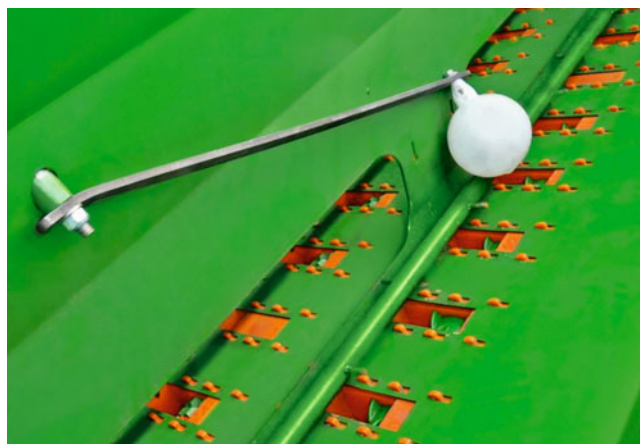
Одновременное внесение удобрений с сеялкой D9 «Combi»

Важной новинкой для многих хозяйств является возможность одновременного внесения удобрений с сеялкой D9 «Combi». Для этого бункер разделен на две секции. 60 % бункера можно заполнить посевным материалом, а 40 % – удобрениями. Дозирование при комбинировании посевного материала и удобрений осуществляется за счёт двух редукторов Vario. При выполнении разворота на краю поля система внесения посевного материала и удобрений автоматически отключается.

Разделенный на две секции бункер оснащен механическим указателем уровня заполнения посевным материалом и удобрениями и комфортно защищен рулонным тентом.



Задняя часть бункера может быть использована для удобрений



Путем извлечения разделительных стенок и блокирования дозирования удобрений можно использовать весь бункер для посевного материала.

Высокая производительность

с маленькими тракторами



D9 «Combi» с шириной захвата 6 м пользуется большим успехом на российском рынке и идеально подходит для агрегатирования с маленькими тракторами с небольшой подъемной силой.

Сеялка D9 6000-TC для европейского рынка может работать с тракторами мощностью от 80 л.с. Объем бункера 2.800 л позволяет делить его на два отсека – для посевного материала и удобрений. Благодаря интегрированному шасси машина за несколько минут переводится в транспортное положение с шириной 2,75 м.



Электроника для большей точности!

Компьютер управления AMALOG+ управляет функцией отключения технологической колеи и довшходовой маркировки. Закладка колеи контролируется посредством сенсора. Перепрограммирование на другой ритм технологической колеи осуществляется очень просто. На дисплее отображается рабочее положение маркёров и отключение технологической колеи, засеянная площадь и уровень посевного материала и удобрений в бункере.

Прочные маркеры для D9 «Combi»

Гидроцилиндры приводят маркёры сеялки D9 «Combi» из рабочего положения в вертикальное, транспортное. Так можно провести посев по краям поля или объехать препятствия. При переключении маркёров автоматически срабатывает механизм технологической колеи, если таковая необходима в соответствии с выбранным ритмом. Маркёры защищены срезными болтами от повреждений.

Насадная сеялка GreenDrill 200E – Посев промежуточных культур и подсев трав за один проход

Насадная сеялка GreenDrill является идеальным решением для посева промежуточных культур и подсева всего за один проход. Объем семенного бункера GreenDrill с удобным доступом по ступенькам составляет 200 л. Распределение посевного материала по всей поверхности осуществляется посредством распределяющих тарелок. Точку укладки можно настроить перед или за штригелем.

Эргономика управления

Для управления машиной AMAZONE предлагает два альтернативных варианта с различным, высоким уровнем комфорта. Стандартная комплектация с бортовым компьютером 3.2 предусматривает включение высевающего вала и турбины и настройку числа оборотов высевающего вала. В комплектации Comfort на бортовом компьютере 5.2 дополнительно предлагается меню выбора для настройки калибровочной пробы и указания скорости движения, обработанной площади и рабочих часов. Частота вращения высевающего вала автоматически адаптируется под переменную скорость движения, если компьютер подключен к семиполярной сигнальной розетке.



Укладка посевного материала сошниками RoTeC-Control

Сошники RoTeC-Control работают без износа. Они не засоряются даже при большом количестве соломы и растительных остатков. Образование посевной борозды и оптимальная заделка семян происходит с одной стороны за счёт высевающих дисков, с другой – за счёт бороздообразователя. Эластичные диски из полимера препятствуют прилипанию почвы к высевающему диску, также формируют борозду и точно выдерживают заданную глубину посева.



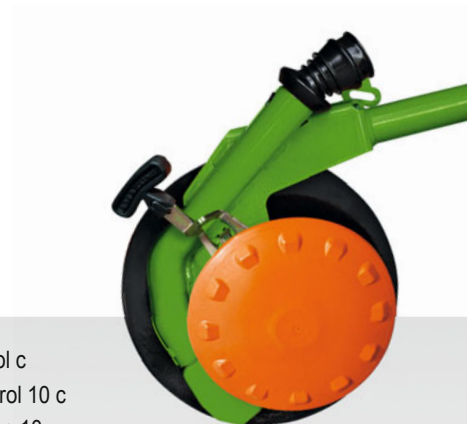
высевающий диск

опорный каток Control 25

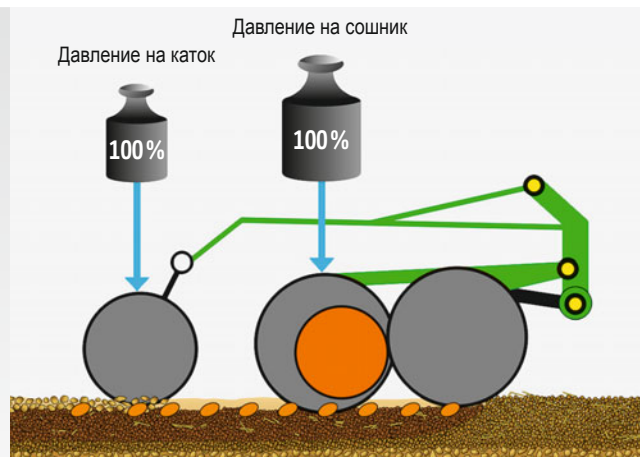
бороздообразователь



✓ Для большой глубины посева опорный каток полностью снимается.



✓ Сошник RoTeC-Control с опорным катком Control 10 с опорной поверхностью 10 мм.



RoTeC: Зарекомендовал себя более 300.000 раз!

Очень равномерное и контролируемое ведение по глубине сошника RoTeC-Control достигается опорным катком Control 10 с опорной поверхностью 10 мм или опорным катком Control 25 с опорной поверхностью 25 мм. В данном случае ведение по глубине осуществляется опорным катком, расположенным непосредственно на сошнике, что даёт большую точность при посеве, чем сошники с вынесенными назад опорными катками с жёстким креплением к сошнику. За счёт опорных катков основная настройка глубины посева происходит быстро, комфортно, через давление на сошник. При необходимости можно без инструментов выбрать между 3 позициями с помощью регулировочного рычага на высевающем сошнике.

Давление на сошник RoTeC-Control может достигать 35 кг. Здесь фактически действенное давление на сошник у AMAZONE сравнительно выше, потому что давление распределяется не на сошник и задний каток, а исключительно на сошник. Гидравлическая регулировка давления на сошник входит в серийную комплектацию D9 6000-ТС. При посеве рапса или мелкосемянных культур в засушливых условиях можно без проблем сеять даже при низком давлении на сошник.

В зависимости от типа машины междурядье составляет 12,5 см или 16,6 см (см. технические характеристики).

Качество и надёжность за счёт:

- ✔ Высевающего диска из высокопрочной бористой стали
- ✔ Малого угла атаки для меньшего колебания почвы
- ✔ Износостойкого полимерного диска в качестве опорного катка и чистика

Большое расстояние между передним и задним рядами сошников обеспечивает посев без засорения даже при большом количестве соломы.

С одним режущим диском на сошник AMAZONE гарантирует прохождение материала между сошниками без забивания с междурядьем 12,5 см на высокой скорости.


 ✓ RoTeC⁺-Control (Ø 400 мм)

здесь с опорным катком Control 25

давление на сошник 55 кг

✓ RoTeC-Control (Ø 320 мм)

здесь с опорным катком Control 10

Сошники RoTeC⁺-Control для использования в тяжелых условиях

Для посева на очень больших площадях и в тяжёлых условиях AMAZONE предлагает сошники RoTeC⁺-Control. Диаметр диска здесь увеличен до 400 мм, сам диск изготовлен из закалённой бористой стали толщиной 4 мм. За счёт этого износ сводится к минимуму и увеличивается и без того долгий срок службы.

Для бесперебойного посева при высокой скорости движения и большом количестве соломы давление на сошник увеличено до 55 кг.

Междурядье составляет 12,5 см или 16,6 см.

Покрывание семян штригелем Ехакт

Штригель Ехакт для закрытия открытых посевных борозд и для планировки работает без забивания даже при большом количестве соломы. Благодаря отдельно расположенным подвижным элементам штригель копирует рельеф почвы и способствует равномерному покрытию семян как с большим количеством соломы, так и вовсе без неё.

Регулировка глубины осуществляется централизованно, механически, за счёт двух рукояток. При гидравлическом изменении давления на штригель (опция) заранее устанавливается минимальное и максимальное значение путём вставки болта. Так можно одновременно регулировать давление на сошник и штригель с помощью всего лишь одного гидровыхода во время движения.

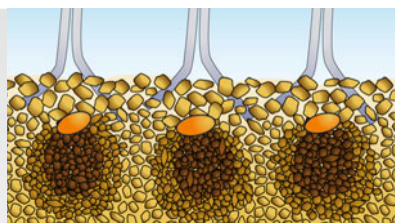
В сочетании с сошником RoTeC⁺-Control используется штригель Ехакт S 15 мм. Он весьма износостойкий и обеспечивает хорошее покрытие посевного материала даже при очень тяжелых условиях.

Дополнительное уплотнение прикатывающей балкой

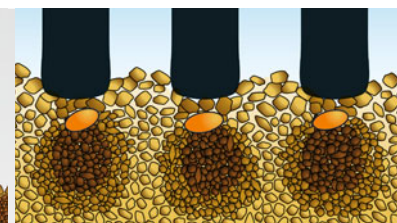
Прикатывающая балка дополнительно уплотняет почву поверх посевной борозды, создавая при этом оптимальные для прорастания условия. Это особенно рекомендуется на благоприятных, сухих почвах при посеве яровых или рапса. В результате образуется противоэрозионный волнообразный профиль почвы. Большим плюсом является абсолютно независимое от давления на сошник давление на каток.



Штригель Ехакт



Прикатывающая балка





✔ Транспортное дышло в разложенном состоянии



✔ Транспортное дышло складывается при посеве

D9 «Combi» с штригелем Exakt

Продольное шасси

Оptionальное продольное шасси позволяет за пару минут перевести машину в транспортное положение с шириной 2,75 м. Для движения по общественным дорогам в пределах ЕС требуется поперечная балка для нижней тяги кат. 2 или кат. 3N, для крепления серьги D=50, а также комплект дооборудования.



Продольное шасси со складываемым транспортным дышлом

Оснащение



Гидравлически складываемое дышло



Гидравлическая поворотная ось



Подressоренный следорыхлитель следа трактора

Сервис AMAZONE – Всегда рядом с Вами

Для нас важно, чтобы Вы были довольны




**Original
AMAZONE**

2. Auflage / 2nd edition
2e édition / 2-е издание

Verschleißteilkatalog
für Landtechnik und Kommunaltechnik

Wearing parts catalogue
for agricultural machinery and groundcare products

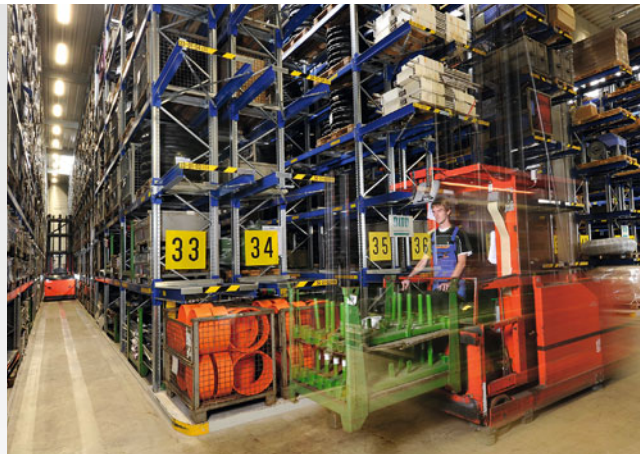
Catalogue pièces d'usure
pour machines agricoles et gamme espaces verts

Каталог изнашиваемых деталей
для сельскохозяйственной и коммунальной техники



**Choose the Original
Choose Success!**

Кампания VDMA:
Pro-Original



Довольство наших клиентов – важнейшая цель

У нас очень компетентные партнеры по сбыту. Это надёжные партнеры также в вопросах сервисного обслуживания для фермеров и руководителей МТС. Регулярно проводимые семинары и обучения позволяют нашим дилерам и сервисным инженерам быть в курсе актуального состояния техники.

Оригинал – всегда лучше

Ваши машины подвергаются экстремальному перенапряжению! Качество запасных частей AMAZONE гарантирует Вам надёжность и безопасность, которые необходимы для проведения эффективной обработки почвы, точного посева, профессионального внесения удобрений и успешной защиты растений.

Только оригинальные запасные части в точности подходят по функциональности и долговечности машинам AMAZONE. Это гарантирует получение оптимального результата. Оригинальные запчасти по адекватным ценам в итоге полностью окупаются.

Мы предлагаем первоклассный сервис по запасным частям

Наша логистика запасных частей по всему миру основана на наличии централизованного склада запасных частей на головном заводе в Хасберген-Гасте/Германия. Это обеспечивает оптимальное наличие запасных частей, в том числе и для более старых моделей.

На централизованном складе запасных частей в Хасберген-Гасте резервные детали, заказанные до 17 часов, отгружаются со склада в тот же день. Благодаря нашей современной складской системе происходит комплектование и резервирование 34.000 различных запасных частей и изнашиваемых деталей. Ежедневно обрабатывается порядка 800 заказов от наших клиентов.

Оригинальные запчасти – Ваш выбор!

Преимущества оригинальных запасных частей:

- ✔ Качество и надёжность
- ✔ Инновации и производительность
- ✔ Постоянное наличие
- ✔ Высокая стоимость использованных машин при перепродаже

Технические характеристики сеялки D9 6000-TC «Combi»

	D9 6000-TC «Combi»
Ширина захвата (м)	6,00
Транспортная ширина в рабочем положении (м)	7,40
Транспортная ширина с шасси (м)	2,75
Число рядов сошников:	
– RoTeC	36 (16,6 см)/48 (12,5 см)
– RoTeC+	36 (16,6 см)/48 (12,5 см)
Объём бункера для посевного материала (л)	1.640
Объём бункера для удобрений (л)	1.160
Высота заполнения (м)	2,05
Общий объём (л)	2.800
Масса пустой машины(сошники RoTeC+, прикатывающая балка, шасси) (кг)	4.050
Нагрузка на ось трактора (кг)	750
Требования к трактору:	
– тяговая мощность (л.с.)	от 80
– высота сцепного устройства (мм)	50 (530/620)
Гидравлика:	
– на разворотной полосе	1 х ДД
– маркёры, давление на сошник	2 х ПД
– шасси (опция)	1 х ДД

Иллюстрации, содержание и данные о технических характеристиках без обязательств! В зависимости от комплектации технические характеристики могут отличаться. Возможно некоторое несоответствие изображений машин требованиям правил дорожного движения той или иной страны.

Безопасность в любой ситуации



Движение по дорогам общего пользования с приспособлением для транспортировки

Благодаря продольному шасси машина имеет транспортную ширину 2,75 м. На сеялках AMAZONE предусмотрены прочно закреплённые приборы освещения, отвечающие требованиям безопасности дорожного движения.



AMAZONEN-WERKE H. DREYER SE & Co. KG

Postfach 51 · D-49202 Hasbergen-Gaste

Телефон: +49 (0)5405 501-141; -197; -321; -377 · Факс: +49 (0)5405 501-193